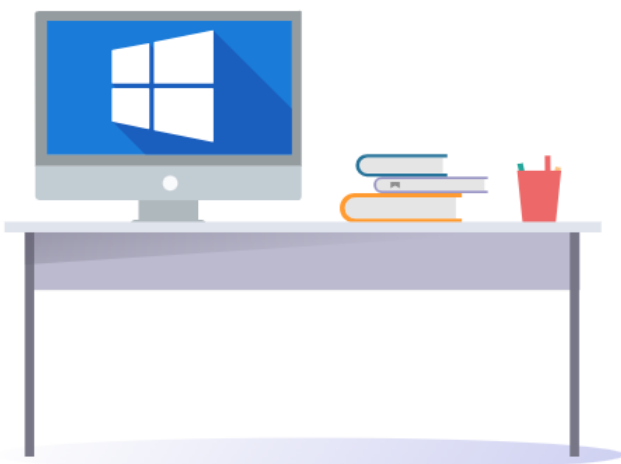


¿Qué es Microsoft 365?






Microsoft 365 (antes Office 365) es una suite de aplicaciones y servicios de productividad en la nube que se puede utilizar en una variedad de dispositivos y plataformas, lo puedes usar en los siguientes lugares y dispositivos: En línea, en computadoras, dispositivos móviles, equipos compartidos y dispositivos de terceros. Microsoft 365 está diseñado para ser altamente versátil y

accesible desde una amplia gama de dispositivos y ubicaciones, lo que facilita el trabajo y la colaboración en cualquier lugar donde tengas acceso a Internet y un dispositivo compatible.

El Colegio Guatemalteco Bilingüe gestiona estas cuentas, bajo el dominio @cgb.edu.gt.

¿Qué puedo hacer con estas aplicaciones?

	
<p><u>Teams</u></p> <p>Es una aplicación de colaboración creada para el trabajo híbrido para que usted y su equipo estén informados, organizados y conectados, todo en un mismo lugar.</p>	<p><u>Word, Excel, PowerPoint, OneNote</u></p> <p>Conjunto de herramientas destinadas a la creación, edición, almacenamiento y transmisión de información.</p>
	
<p><u>OneDrive</u></p> <p>Servicio en la nube de Microsoft que te conecta a todos tus archivos. Te permite almacenar y proteger tus archivos, compartirlos con otros usuarios y acceder a ellos desde cualquier lugar en todos tus dispositivos.</p>	